

Gegenstand:

IKARUS C42 und C42B: Seitenruderpedal

Betreff:

alle IKARUS C42 und C42 B bis Ser.-Nr. 0212-6517

Anlaß:

Bei einer C42 kam es beim Rollen zum Bruch des linken Copiloten-Pedals.

Maßnahmen:

1. Kontrolle der Schweißnaht an der Pedalwurzel auf Rissbildung gemäß nachfolgender Arbeitsanweisung
2. Einbeziehung dieser Kontrolle in die 50-Stunden-Kontrolle
3. Gegebenenfalls Austausch des betroffenen Pedals

Fristen:

Kontrolle vor dem nächsten Start, danach alle 50 Flugstunden

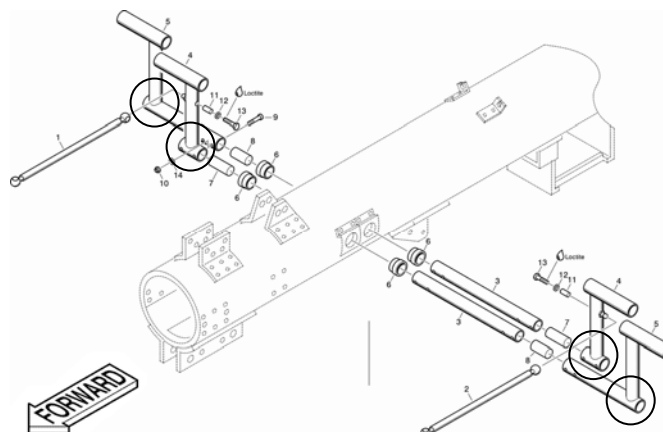
Gewichte und Momente:

keine Auswirkung

Arbeitshinweise:

Zur Kontrolle sind die Pedalstoßstangen zu lösen und die Pedale, nach Kontrolle der Vorderseite, in Richtung Sitz zu klappen, um die Rückseite untersuchen zu können. Die Kontrolle ist mit einer Lupe mit zehnfacher Vergrößerung durchzuführen. Bei Rissbildung ist das entsprechende Pedal vor dem nächsten Start auszutauschen.

Die markierten Bereiche
auf Rissbildung überprüfen



Nach der Kontrolle müssen die o.g. Pedalstoßstangen wieder an den Pedalen befestigt und gesichert werden. Die Arbeiten können von einer sachkundigen Person durchgeführt werden.

Im Falle eines Auftretens vorgenannter Mängel wäre die Lufttüchtigkeit des Luftsportgerätes derart beeinträchtigt, dass es nur in Betrieb genommen werden darf, wenn die angeordneten Maßnahmen ordnungsgemäß durchgeführt worden sind.